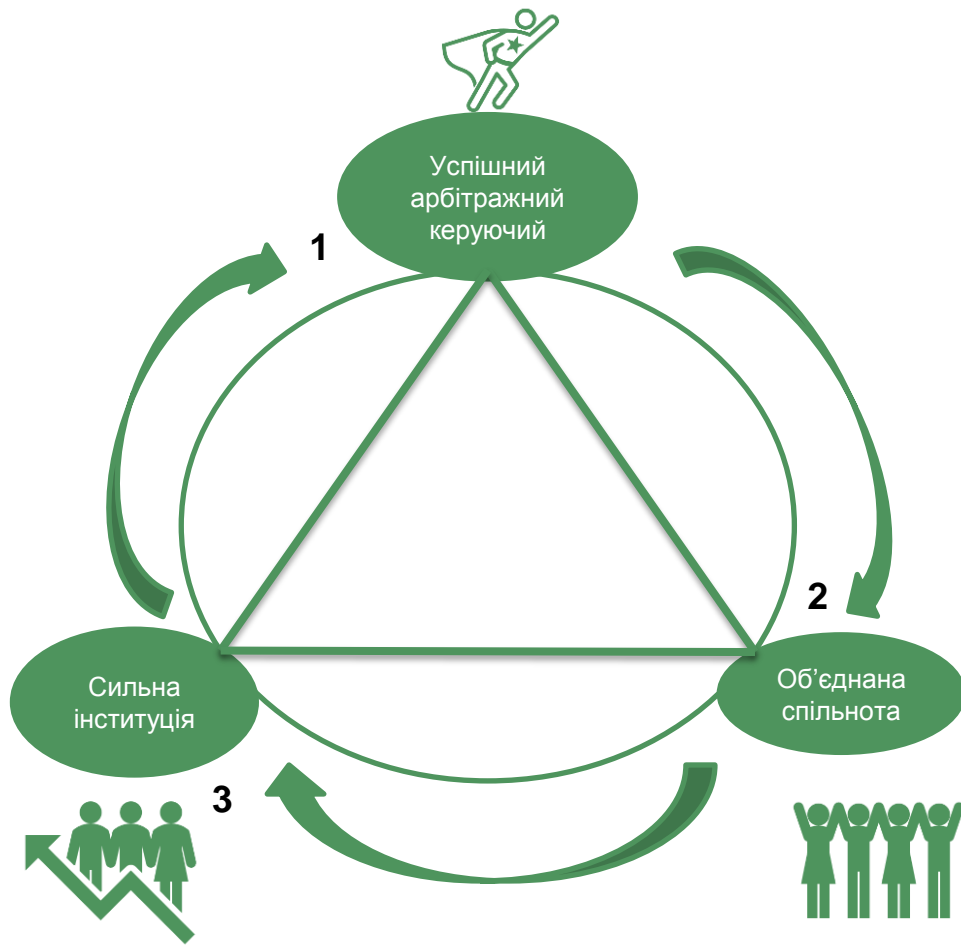




**НААКУ.ПЕРЕЗАВАНТАЖЕННЯ**



1

# УСПІШНИЙ АРБІТРАЖНИЙ КЕРУЮЧИЙ



# ПРОФЕСІОНАЛ. КРАЦІ ВЧАТЬ КРАЩИХ



Кращі лектори, яких визначає спільнота;



Впевнені у своїх знаннях – складайте іспит без підготовки/підтвердуйте свою професійність без підготовки;



Хочете вчитися – вчитися у кращих, отримуйте бали;



Нові стандарти професійної підготовки за найкращими світовими практиками.

# СПРАВЕДЛИВА ВИНАГОРОДА – НЕВІД’ЄМНА СКЛАДОВА УСПІШНОГО АРБІТРАЖНОГО КЕРУЮЧОГО



Консолідація зусиль з іншими професійними спільнотами та активізація лобістських ресурсів членів спільноти задля встановлення єдиного податку на доходи арбітражного керуючого;



Визначення якісного авансування послуг арбітражного керуючого на основі середньостатистичної тривалості процедури розпорядження майном протягом попереднього року;

## СПРАВЕДЛИВА ВИНАГОРОДА – НЕВІД'ЄМНА СКЛАДОВА УСПІШНОГО АРБІТРАЖНОГО КЕРУЮЧОГО



У разі наявності коштів на рахунках боржника – «право автоматичного списання коштів» на заробітну плату арбітражних керуючих;

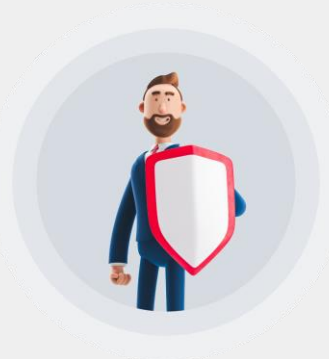


Спрощення формування фонду арбітражних керуючих за рахунок кредиторів;



Недопущення запровадження погодинної оплати.

## БЕЗПЕКА АРБІТРАЖНОГО КЕРУЮЧОГО – ВПЛИВОВА НААКУ

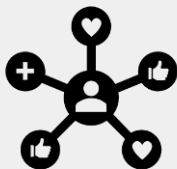


Не декларативне, а реальне право бути почутим на найвищих рівнях;



Не удавані меморандуми, а реальні договори з адвокатськими об'єднаннями та адвокатами-колегами щодо захисту кожного арбітражного керуючого.

# ВИЗНАННЯ АРБІТРАЖНОГО КЕРУЮЧОГО - ГРОШІ



Обирають знаних



Професіонал – завжди успішний



**2**

## ОБ'ЄДНАНА СПІЛЬНОТА. ПЕРША СЕРЕД РІВНИХ





Ціннісність членства – заради перемоги корпоративного інтересу спільноти;



Членські внески – це інвестиція в безпеку і розвиток кожного арбітражного керуючого за своїми можливостями (навіть гривня – це підтримка, але вона обов'язково має бути);



Разом працюємо – разом відпочиваємо.

**3**

**СИЛЬНА ІНСТИТУЦІЯ. ОБ'ЄДНАННЯ АРБІТРАЖНИХ  
КЕРУЮЧИХ СТВОРЮЄ СИЛЬНУ ІНСТИТУЦІЮ**





Саме з арбітражних керуючих виростають найкращі спеціалісти (знаєш і володієш всіма сферами життя);



Сильна інституція обирає сильних лідерів;



Сильна інституція обирає, впливає і задає тренди розвитку арбітражних керуючих.



**Дякуємо за увагу!**